



**REGISTRO FOTOGRÁFICO
PROGRAMA DE MANTENIMIENTO DE EDIFICIOS ESCOLARES PÚBLICOS**

PRA-FOR-123
Versión 1

SITUACIÓN DEFICIENCIAS DETERMINADAS PREVIO DURANTE POSTERIOR

DEPARTAMENTO:	Santa Rosa	MUNICIPIO:	Tuzazapán
NOMBRE DEL ESTABLECIMIENTO:	Escuela Oficial Rural Mixta	DIRECCIÓN DEL ESTABLECIMIENTO:	Aldea El Barro
CÓDIGO DEL ESTABLECIMIENTO:	06-11-0344-43	FECHA:	

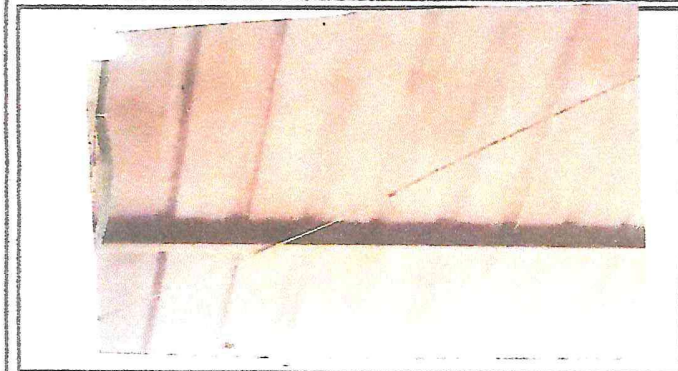


Foto 1: cambio de láminas

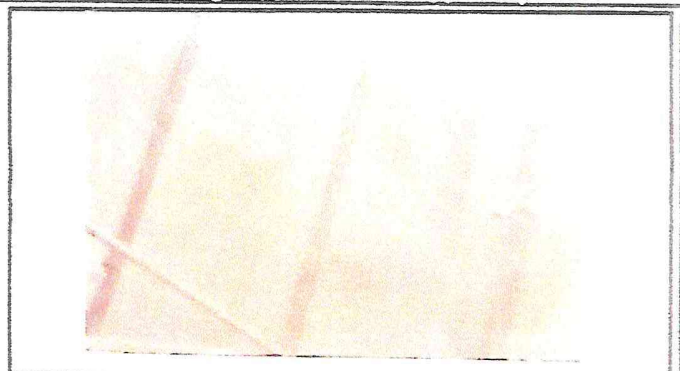


Foto 2: Lámina en mal estado



Foto 3: Láminas en mal estado



Foto 4: Pila en mal estado



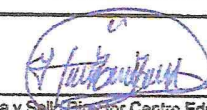



Foto 5: Lámina picada



Foto 6: Lámina en mal estado

Observación: Si es necesario se pueden agregar hojas adicionales y actualizar el número de Hojas.

 Firma y sello del Presidente de la OPF		 Firma y Sello Director Centro Educativo Público	
---	---	--	---